

CEE Kupplung GRIP

IP44/54

16A
(5p 6h 400V)

32A
(5p 6h 400V)

CEE-Kupplung GRIP

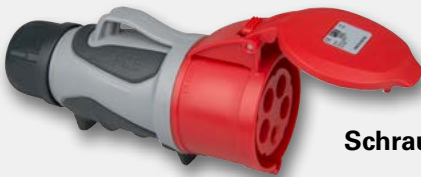


Schraubkontakte

2153-6

2253-6

CEE-Kupplung GRIP TT



Schraublose Kontakte

2153-6TT

2253-6TT

CEE-Kupplung GRIP Midnight / GRIP Midnight TT



Schraubkontakte

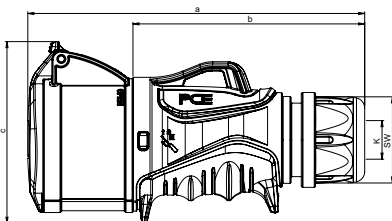
2153-6x

2253-6x

Schraublose Kontakte

2153-6TTx

2253-6TTx



	16A	32A
Pole	5	5
a [mm]	168	194
b [mm]	117	134
c [mm]	93	105
K_Kabel Ø [mm]	8–16	11,5–22
Leitung flexibel [mm²]	1–2,5	2,5–6
SW [mm]	42	50

Gehäusematerial: 2K (PA6/TPE), Kontakte: Messing (optional: vernickelt), Verpackungseinheit: 10 Stk.